

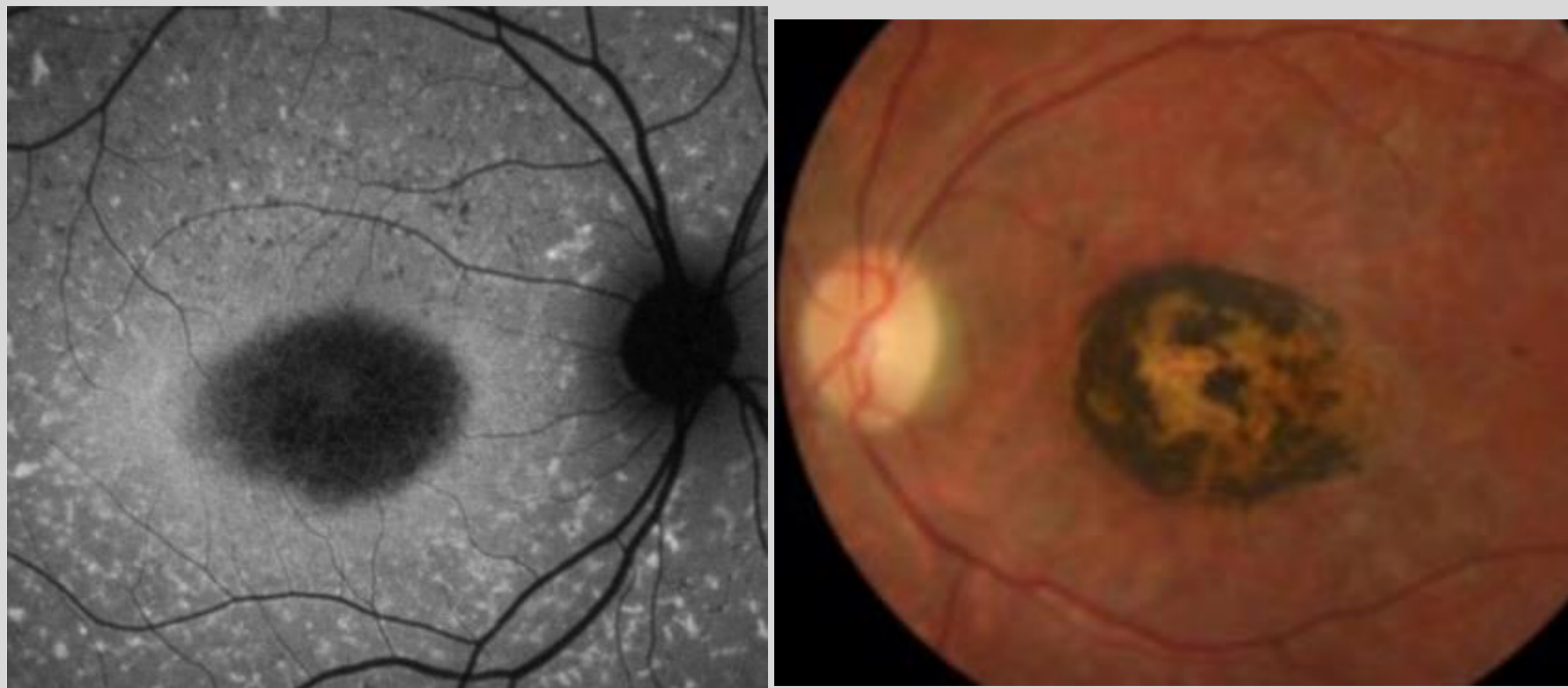


CHU DE REIMS

Centre de Compétence
MALADIES RARES

Maculopathies

Ces dystrophies rétiniennes sont des maladies dégénératives rares entraînant une baisse de la vision centrale et fine, ainsi qu'une photophobie importante.



Prise en charge au CHU de Reims

- Maladie de Stargardt
- Maladie de Best
- Atrophie aréolaire centrale
- Dystrophie des cônes

Ensemble faisons entendre la
voix des patients

SENSGENE | FILIÈRE
Maladies Rares Sensorielles | DE SANTÉ
MALADIES
RARES



COORDONNÉES

COORDONNATEUR
DU CENTRE DE COMPETENCE

Pr ARNDT Carl

carndt@chu-reims.fr

MÉDECINS DE L'ÉQUIPE

Pr ARNDT Carl
carndt@chu-reims.fr

Dr Lefevre Arnaud
Arnaud.lefevre@chu-reims.fr

RENDEZ-VOUS

03 26 78 77 20